

尾道市立美術館コレクション展

―描かれた尾道水道―

2020 11/21 土 sat ▶ 2021 1/17 日 sun

 尾道市立美術館

●休館日：月曜日(祝日の場合は開館)、年末年始(12/29～1/3) ●開館時間：午前9時～午後5時[入館は午後4時30分まで] ●観覧料：一般310円、高・大生210円、中学生以下無料 ※70歳以上・各種手帳をお持ちの方は、証明できるものを提示により無料



【新収蔵品】歌川貞秀《西国名所之内 十六 備後尾の道浄土寺山》

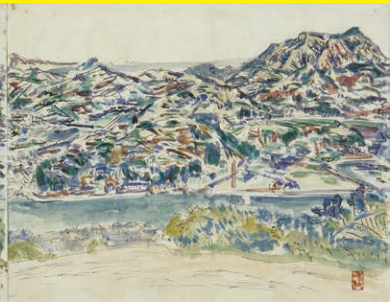
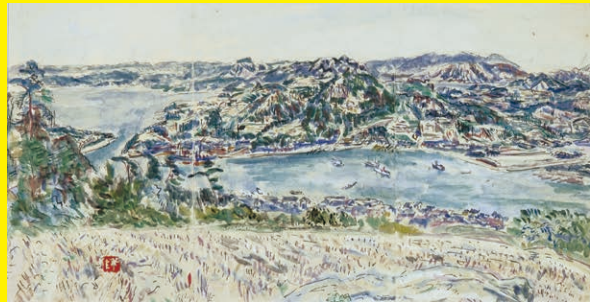
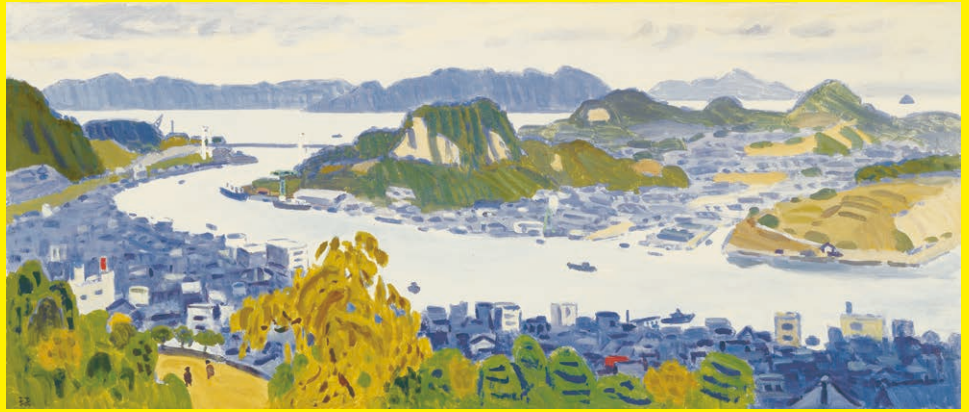
企画展「尾道市立美術館コレクション
展一描かれた尾道水道」を開催します。

本館のコレクションは、昭和55年
(1980)の開館に始まり、以来、尾道市
名誉市民の洋画家・小林和作の作品を
中心に形成されてきました。この小林
和作を核に、親交のあった日本画家・
森谷南人子、尾道ゆかりの作家で構成
されています。

本展は、「描かれた尾道水道」をテー
マに、中根寛が描いた大作『尾道眺望』
を皮切りに中村琢二、中川一政など有
名作家、そして小林和作の制作の秘密
を知ることのできる水彩画・日本画・
油彩画による尾道風景の連作などを展
示します。また、新収蔵品として加わっ
た歌川貞秀「西国名所之内 十六 備
後尾の道浄土寺山」にも尾道水道を見
ることができます。

その他の新収蔵品として、コロナ禍
の中、かわぐちかいじさんが描いた地
域振興商品券「チーム尾道 頑張ろう
応援商品券」のイラストの原画2点をご
紹介します。

当館所蔵の作品の中からアーティ
ストがこよなく愛した尾道水道を描いた
作品の数々を中心にご紹介します。こ
の機会に、是非一度ご鑑賞ください。



- 最上段：中村琢二《尾道水道の印象》昭和53年(1978) 油彩・カンヴァス
- 二段左：【新収蔵品】かわぐちかいじ「チーム尾道 頑張ろう応援商品券」原画 令和2年(2020) 水彩・紙
※上《尾道を元気に》下《チーム尾道がんばろう》●二段右：森谷南人子《桃花処々》昭和15年(1940) 紙本着色
- 三段：小林和作《尾道向島》水彩・紙 ●最下段：小林和作《尾道風景》油彩・カンヴァス 1935年頃

次回展覧会

第17回尾道市立大学 芸術文化学部美術
学科 卒業制作展
会期：2021年2月5日(金)～2月14日(日)
※会期中無休



▲尾道市立美術館公式 HP

●尾道市立美術館公式 SNS

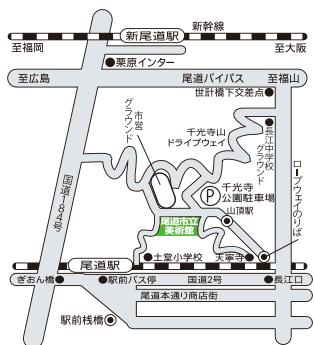
Twitter : bijutsu1

Facebook : onobijutsu

Instagram : onomichi_museum

心ころろ尾道

C O C O R O N O M I C H I



協賛事業

第14回平山都夫美術館賞絵画コンクール 作品展示

会期：2020年12月17日(木)～2021年1月17日(日)

会場：尾道市立美術館2Fロビー※観覧には本展観覧料が必要です。

【人物部門】大賞1点、優秀賞10点

【絵日記部門】大賞1点、優秀賞10点

【風景部門】大賞1点、優秀賞10点、しなみ特別賞3点



●JR山陽本線「尾道駅」から、東行きバス(①番のりば)で「長江口」下車ロー
プウェイで「千光寺公園」へ。なお、美術館最寄りの「千光寺公園」行きバスは
便数が少ないのでご注意ください。

●お車の方は、千光寺山ドライブウェイ経由で「千光寺公園駐車場(有料)」
をご利用くださいましたら、入館時に駐車券提示により1名に限り100円割
引します。

●JR山陽本線「尾道駅」、JR山陽新幹線「新尾道駅」からタクシーで約15分。



尾道市立美術館

〒722-0032 尾道市西土堂町17-19千光寺公園内 Tel.0848-23-2281

【ご来館のお客様へご協力をお願い】

- ・過去2週間以内に感染が拡大している国・地域への訪問
歴のある方は来館をお控えください。
- ・発熱や咳の症状のある方は入館をご遠慮ください。
- ・マスクの着用をお願いします。
- ・受付に設置している消毒液で手指の消毒をしてください。
- ・人と人との接触を避けるため、できるだけ2mの距離を空
けてください。
- ・来館者が多い場合は、入場制限を行う場合があります。