

愛の ヴィクトリアン ジュエリー展

～華麗なる英国のライフスタイル～

A Celebration of Victorian Jewellery Love, Leisure and Ceremony

令和3(2021)年

3月13日(土)

5月5日(水・祝)

COCORONOMICHI

開館時間:9時～17時(最終入館は16時半) 休館日:月曜日[ただし、5月3日(月・祝)は開館] 観覧料:大人/800円、高大生/550円 ※中学生以下無料 [前売りは各200円引] ※前売券販売所:中国新聞販売所(取り寄せ)、啓文社各店、JR尾道駅内観光案内所、生協ひろしま ※70歳以上、各種手帳をお持ちの方は、証明できるものを提示により無料

《ピンクトパーズ&カラーゴールドスウィート(部分)》1830年ごろ イギリス(稲葉アンティークジュエリー美術館蔵)

主催/尾道市立美術館、中国新聞備後本社
後援/ブリティッシュ・カウンシル、日本ジュエリー協会、日本ジュエリーデザイナー協会、日本紅茶協会、広島県、NHK広島放送局、尾道エフエム放送、ちゅピCOMおのみち、エフエムふくやま
特別協賛:稲葉アンティークジュエリー美術館
企画協力:アートプランニングレイ

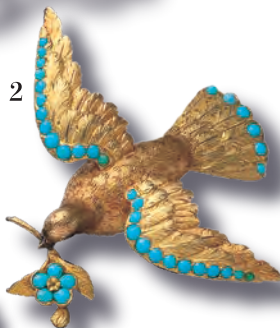
 尾道市立美術館
ONOMICHI CITY MUSEUM OF ART
〒722-0032 尾道市西土堂町17-19 千光寺公園内 TEL0848-23-2281

19世紀のイギリス、最も繁栄を極めたヴィクトリア女王(1819-1901)の時代には、ジュエリーの世界が大きな発展を遂げました。本展は、英国王室にまつわる宝飾品や著名なコレクションなど、ヴィクトリア時代を中心に、技巧を凝らしたアンティーク・ジュエリーの数々を紹介します。

併せて、当時のウェディングの装いや、英国の生活文化の一つとして広く浸透していったアフタヌーンティーの豪華な銀器によるテーブルセッティング、さらに繊細な模様を手仕事で仕上げたアンティーク・レースなど、華麗なる英国文化の粋をお楽しみください。ダイアナ元妃ゆかりのリングも特別出品されます。



1



2



3



4

1. 《ローマンモザイク&ゴールドブローチ》19世紀中期 イタリア ジョアチーノ・バルベリ 2. ターコイズ&ゴールドブローチ 1830年頃 イギリス 3. リガードパドロックペンダント 1820~30年頃 イギリス 4. 若き日のヴィクトリア女王 1842年頃 F.X.ヴィンターハルター工房 イギリス

特別出品

ダイアナ元妃ゆかりのリング

ダイアナ元妃24歳の誕生日を記念してフランスの宝石商から贈られたリング。慈善事業に熱心なダイアナ元妃がチャリティオークションへ寄贈したものです。



上 チャールズ皇太子と左手薬指にリングをつけるダイアナ元妃
右 ダイアナ元妃のダイヤモンドリング 1985年頃 フランス



記念講演会「アンティークジュエリーの魅力」

講師：穂葉 昭江氏（穂葉アンティークジュエリー美術館館長）

日時：令和3(2021)年3月13日(土) 13時30分～(1時間程度)

場所：尾道市立美術館2Fロビー

定員：20名(先着順、要観覧料)

こどもと大人の鑑賞会

日時：4月4日(日)、5月5日(水・祝)両日とも午後2時～午後3時まで

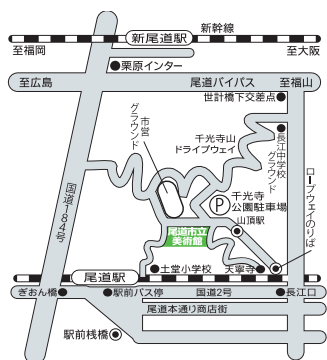
対象：中学生以下。参加無料・申込み不要。付添いの方1名は無料で入館。

内容：こどもたちを対象にした鑑賞会です。鑑賞資料をもとに、作品鑑賞をしていただけます。

MUSEUM CAFE

本展にちなんで、紅茶とデザートプレート(スコーン、チョコレート、ジェラートなど)をお楽しみいただけます(要観覧料)。

作品はすべて穂葉アンティークジュエリー美術館蔵



●JR山陽本線「尾道駅」から、東行きバス(①番のりば)で「長江口」下車ロープウェイで「千光寺公園」へ。なお、美術館最寄りの「千光寺公園」行きバスは便数が少ないのでご注意ください。

●お車の方は、千光寺山ドライブウェイ経由で「千光寺公園駐車場(有料)」をご利用くださいましたら、入館時に駐車券提示により1名に限り200円割引します。

●JR山陽本線「尾道駅」、JR山陽新幹線「新尾道駅」からタクシーで約15分。



【ご来館のお客様へご協力をお願い】

- ・過去2週間以内に感染が拡大している国・地域への訪問歴のある方は来館をお控えください。
- ・発熱や咳の症状のある方は入館をご遠慮ください。
- ・マスクの着用をお願いします。
- ・受付に設置している消毒液で手指の消毒をしてください。
- ・人と人との接触を避けるため、できるだけ2mの距離を空けてください。
- ・来館者が多い場合は、入場制限を行う場合があります。