



尾道佛教美術の世界

平成21年12月5日〔土〕—平成22年1月31日〔日〕

■開館時間—午前9時—午後5時〔入館は午後4時30分まで〕

■休館日—月曜日〔1月11日は開館〕・〔12月29日～31日は休館〕

■観覧料—大人500円・高大生300円・中学生以下無料〔団体20名以上は50円引〕※70歳以上、身障者の方は無料です。受付で証明できるものを、ご提示ください。

□主催—尾道市立美術館 □共催—尾道佛教会 □後援—広島県、NHK広島放送局、中国新聞備後本社、尾道工場放送、尾道ケーブルテレビ

尾道市立美術館



ONOMICHI
CITY MUSEUM
OF ART

T 722-10032 広島県尾道市西土堂町17-19 (千光寺公園内) F 0848-1231-2281 FAX 0848-1201-682

尾道佛教美術の世界

尾道佛教会創 130 周年記念

「寺のまち尾道」 歴史深い尾道には多くの寺院が建ち並んでいます。尾道は瀬戸内海のほぼ中央に位置し、美しい風光と天然の良港に恵まれて平安時代の昔から荘園米の積出港として発展を遂げました。豊かな経済に支えられた市域には多くの寺院が建ち並び、仏教文化の受容が行われてきました。本展は、尾道佛教会の創立百三十年を記念し、市内三十二ヶ寺の寺宝を紹介いたします。今も尾道の人々の生活のなかで息づく寺々の寺宝を、ぜひこの機会にご覧ください。

出品一覧

■ 圓廣寺 紙本墨書大般若經	■ 泉重文	■ 正授院 葵紋付香炉	■ 市重文
■ 海福寺 銅鑲	■ 市重文	■ 常称寺 木造真教上人坐像	■ 泉重文
■ 海龍寺 木造不動明王像	■ 市重文	■ 浄土寺 木造釈迦如来坐像	■ 市重文
■ 河内寺 木造佛像群「第四号仏」	■ 市重文	■ 正念寺 天井画 板絵	■ 市重文
■ 九品寺 木造地藏菩薩立像	■ 市重文	■ 信行寺 紺紙大般若經	■ 市重文
■ 光福寺 木造春日大明神立像	■ 市重文	■ 千光寺 木造役行者像	■ 市重文
■ 光明寺 絹本着色法然上人像	■ 泉重文	■ 専唱寺 木造法然上人坐像	■ 市重文
■ 金剛院 絹本着色不動明王像	■ 市重文	■ 尊光寺 物外屏風	■ 市重文
■ 西願寺 仏頭	■ 市重文	■ 大山寺 木造聖観音坐像	■ 市重文
■ 西郷寺 木造一鎮上人坐像	■ 泉重文	■ 天寧寺 木造第十五阿氏多尊者	■ 市重文
■ 西国寺 絹本着色弘法大師像	■ 泉重文	■ 福善寺 木造第五十伽耶天眼尊者	■ 市重文
■ 西金寺 瓦経	■ 市重文	■ 福善寺 木造日光菩薩立像	■ 市重文
■ 西提寺 西提寺記	■ 市重文	■ 法光寺 木造月光菩薩立像	■ 市重文
■ 済法寺 木製碁盤「物外」	■ 市民俗文	■ 法光寺 宇治黄檗山萬福寺蔵「經典木版」	■ 市重文
■ 西林寺 木造地藏菩薩半跏像	■ 市重文	■ 宝土寺 銅板張運華唐草文説相箱	■ 市重文
■ 持光寺 絹本着色釈迦八相図	■ 市重文	■ 万福寺 木造阿弥陀如来坐像(西明寺)	■ 市重文
■ [全八幅の内第二幅「降誕」] 泉重文	■ 市重文	■ 明光寺 木造地藏菩薩立像	■ 市重文
■ 持善院 莛寿飾紙	■ 市重文	■ 妙宣寺 楠瓊州画「山水図」	■ 市重文

※泉重文 〓 広島県重要文化財 市重文 〓 尾道市重要文化財 市民俗文 〓 尾道市民俗文化財



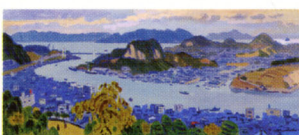
小林和作 「絵のまち尾道」(尾道市重要文化財)

【併設】尾道市立美術館所蔵名品展



小林和作 「絵のまち尾道」(尾道市重要文化財)

多くの人々を魅了する尾道の景観。「絵のまち尾道」と呼ばれる所以を築いた尾道ゆかりの作家、小林和作や森谷南人子たちの作品をご堪能ください。



小林和作 「絵のまち尾道」(尾道市重要文化財)



年始特別開館
元月1日から特別開館します。
来館された方には、干支にちなんだ素敵なグッズのプレゼントがあります。
【数量限定】

新春特別列品解説
日時：1月3日(日)午後2時～午後3時
講師：松岡昭禮(持光寺住職)
対象：一般 参加無料・申込み不要
展覧会観覧料必要

関連行事

● 当館学芸員による列品解説
難解だと思わず、楽しく、
仏教美術に接してみませんか。
日時：12月27日(日) 1月24日(日)
午後2時から(30分程度)
対象：一般 参加無料・申込み不要
展覧会観覧料が必要です。

● わいわい がやがや おしゃべり鑑賞会
鑑賞資料などをとくに、
楽しくおしゃべりしながら鑑賞しよう。
日時：12月13日(日)、1月10日(日)
午後2時～午後3時まで
対象：中学生以下 参加無料・申込み不要
付添いの方1名は無料で入館できます。
協賛 ライオン

【交通案内】

JR山陽本線「尾道駅」から、東行きバス(①番のりば)で「長江口」下車、ロープウェイで「千光寺公園」へ。
(おのみちバス「千光寺公園」直行便は便数が少ないのでご注意ください。)
(ロープウェイのりばで「ロープウェイ」+「観覧券」のセット券を販売しています。)
お車の方は、千光寺山ドライブウェイ経由で「千光寺公園駐車場(有料)」へ。
(入館の際に駐車券をご提示ください。当日券を1名様に限り割引いたします。)
JR山陽本線「尾道駅」、JR山陽新幹線「新尾道駅」からタクシーで約15分。



次回展覧会

- 第6回尾道大学卒業制作展
2月5日[金]ー2月11日[木・祝]
- 第4回尾道大学大学院修了制作展
2月13日[土]ー2月17日[水]
- 第4回写真のまち尾道四季展
2月20日[土]ー3月7日[日]