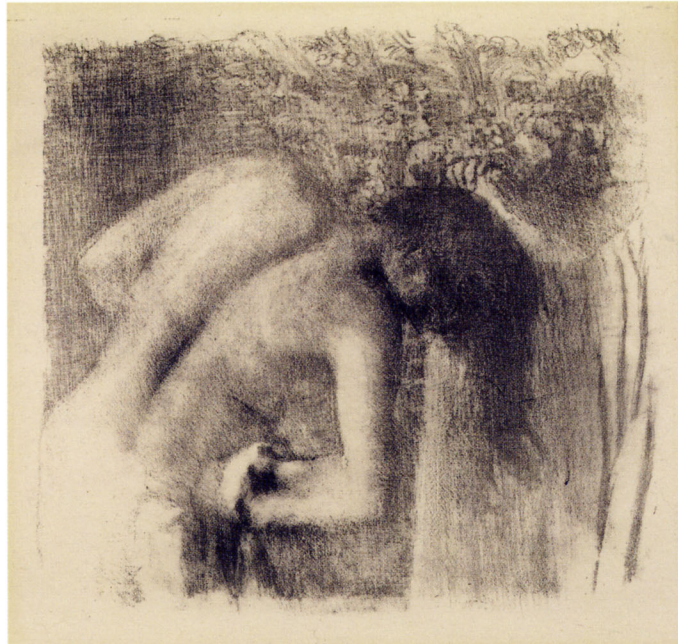


エドワード・マネ 《オランピア》
1867年 エッチング、アラビアインク



エドガー・ドガ 《浴後(大)》
1891-92年 リトグラフ

版画に見る印象派

ミレー、マネ、ドガ、ルノワール、セザンヌ、ゴーギャン、ロートレックなど著名な画家によって制作された版画を、120点余展示します。
19世紀のパリで誕生した「印象派」の本来の意味は、「画家、版画家、彫刻家」なども含む概念です。
印象派の作家達にとって自らが捉えたイメージを一瞬で、紙の上に刷ることのできる版画は、最も大切な表現手段の一つでした。
これまであまり公開されることの無かった印象派および周辺の画家による版画作品により、油彩画とは一味違う印象派を、ぜひお楽しみください。

平成20年 **3/15** **土** - **5/18** **日** **陽のあたる午後、天使の指がそっと**

休 館 日：月曜日(5月5日(祝日)は開館)
開館時間：午前9時～午後5時(入館は午後4時30分)
[4月19日(土)はさくら茶会協賛のため午後8時まで開館(入館は午後7時30分)]
観 覧 料：大人：700円、高大生：500円、中学生以下無料 [前売は各200円引、団体(20名以上)は 各100円引]
主 催：尾道市立美術館、中国新聞備後本社
後 援：広島県教育委員会、NHK広島放送局 企画協力：谷口事務所

近隣美術館の展覧会情報

- ひろしま美術館 開館30周年記念「田園讃歌～近代絵画に見る自然と人間」ミレー・マネ・浅井忠・岸田劉生…
平成20年2月23日(土)～4月6日(日)
- 広島県立美術館 「本願寺」展～親鸞聖人750回大遠忌記念
平成20年4月18日(金)～5月25日(日)
- 島根県立美術館 パリ～ニューヨーク20世紀絵画の流れ「フランシス・リーマン・ロブ・アート・センター所蔵品」展
平成20年3月7日(金)～5月11日(日)
- 愛媛県美術館 「プラハ国立美術館」展～ルーベンスとブリューゲルの時代～
平成20年2月9日(土)～3月30日(日)
- なかた美術館 常設展
- 圓鏡記念館 所蔵品展Ⅰ
平成20年4月1日(火)～6月29日(日)
- 岡山県立美術館 「名品とともに楽しむ装束の美」
平成20年2月26日(火)～3月23日(日)
- 大原美術館 コレクションテーマ展2「渡欧100年児島虎次郎眼差しの変容」
平成20年1月2日(水)～3月30日(日)

ご利用案内

- JR山陽本線「尾道駅」から、東行きバス(①番のりば)で「長江口」下車、ロープウェイで「千光寺公園」へ。(ロープウェイ乗り場で「往復乗車券+観覧券」のお得なセット販売をご利用ください。)(市バスの「千光寺公園」直行便は、便数が少ないのでご注意ください)
- お車の方は、千光寺山ドライブウェイ経由で、「千光寺公園駐車場(有料)」へ。(入館の際、駐車券のご提示で、駐車場をご利用の1名様に限り200円割引いたします。)
- JR山陽本線「尾道駅」、JR山陽新幹線「新尾道駅」からタクシーで約15分。



尾道市立美術館
CHUGOKU CITY MUSEUM OF ART
〒722-0032 尾道市西土堂町17-19 千光寺公園内 TEL.0848-23-2281

Min



Min



版画に見る印象派

陽のあたる午後、天使の指がそっと

平成29年
3/15(土)-5/18(日)

尾道市立美術館
ONOMICHI CITY MUSEUM OF ART

版画に見る印象派

陽のあたる午後、天使の指がそっと

平成29年
3/15(土)-5/18(日)

尾道市立美術館
ONOMICHI CITY MUSEUM OF ART

「会期中イベント」

1 「版画制作」ワークショップ

講師:三樹 正典(美術家・美術教師)
用意されたオリジナル版を、実際に版画プレス機を使って刷り上げていきます。
日時:4月29日(火・祝) 午後1時30分(受付)~4時30分
場所:尾道市立美術館
対象:一般
参加費:1,000円(材料費)
定員:各20名(事前申込みの先着順)

※事前に申込みが必要です
電話・Fax・e-mailのいずれかで下記までお申込みください。
件名には「版画教室参加」と明記の上、
1.住所 2.氏名 3.年齢 4.電話番号
申込み受付期限:4月13日(日)

2 特別鑑賞会「ピアノに聴く印象派」

日時:4月27日(日) 午後2時から
ピアノと語り:前田麻紀(エリザベト音楽大学講師)
プログラム:「版画」「子どもの領分」ドビュッシー他
鑑賞無料・申込み不要(「版画に見る印象派」展の観覧料が必要です。)



前田麻紀さん

3 当館学芸員による列品解説

日時:3月23日(日)午後2時~(30分程度)
鑑賞無料・申込み不要(「版画に見る印象派」展の観覧料が必要です。)

《協賛事業》

1 『第25回さくら茶会』

4月19日(土)
第25回さくら茶会参加券提示により
団体割引料金でご入館いただけます。
閉館時間を午後8時まで延長
(入館は午後7時30分まで)

2 「ミュージアム・コンサート」

4月19日(土)
午後6時開演
演奏:琴 武富佳子、古賀久子
フルート 崎谷倫子(特別出演)
プログラム:「春の海」「泉」他
申込み不要(「版画に見る印象派」展の観覧料が必要です。)



武富佳子さん



古賀久子さん



崎谷倫子さん

「こども学芸員」対象行事

1 「わいわい がやがや おしゃべり鑑賞会」

“たんけん!!市立美術館PartⅡ 逃げ出した動物をつかまえろ”
版画の中から逃げ出した動物をつかまえよう。
全部を版画の中に連れもどせたら、「こども学芸員証」を印刷しよう。
日時:4月13日(日)・5月11日(日) 午後2時~3時
申込不要(付添いの保護者の方1名は無料で入館できます。)

2 「版画って楽しいぞ!」ワークショップ

本格的な版画プレス機を使って、版画を刷ろう!!
糸や葉っぱなど、身近な素材を使って簡単にできる「コラグラフ版画」を作ろう。
講師:三樹 正典(美術家・美術教師)
日時:3月22日(土) 午後1時30分(受付)~4時30分
場所:尾道市立美術館
参加費:500円(材料費)
(付き添いの方1名は無料で入館できます。)
定員:各20名(事前申込みの先着順)

※事前に申込みが必要です
電話・Fax・e-mailのいずれかで下記までお申込みください。
件名には「版画教室参加」と明記の上、
1.住所 2.氏名(子どもさんと保護者) 3.学年 4.電話番号
申込み受付期限:3月9日(日)

《 イベントの申込みと
詳細についてのお問い合わせ先 》

尾道市立美術館

〒722-0032 尾道市西土堂町17-19
Tel 0848-23-2281 Fax 0848-20-1682
e-mail bijutsu@city.onomichi.hiroshima.jp

次回展覧会予告 「セルビアのナイーブ・アート」展 5月24日(土)~6月15日(日)