



# 清原啓一展

— 日本の美 新しい花鳥画の世界 —

KEIICHI KIYOHARA

平成20年 10月4日[土]~11月9日[日]

開館時間：午前9時~午後5時(ただし、入館は午後4時30分まで)  
※10月11日(土)は、「尾道灯りまつり」開催により午後8時まで開館(入館は午後7時30分まで)  
休館日：月曜日(10月13日・11月3日は開館)  
観覧料：大人/500円、高大生/300円、中学生以下無料  
〔前売は各100円引、団体(20名以上)は各50円引〕  
主催：尾道市立美術館  
後援：広島県教育委員会、中国新聞備後本社、光風会広島支部



尾道市立美術館

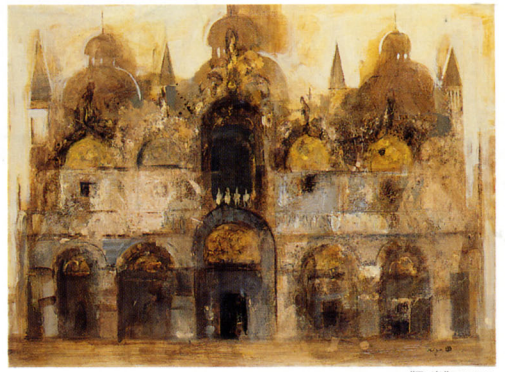
〒722-0032 尾道市西土堂町17-19 千光寺公園内 Tel.0848-23-2281



《椅子による女》1952



《紫陽花遊鶏図》2007



《聖堂》1966



《烈・寂》1979

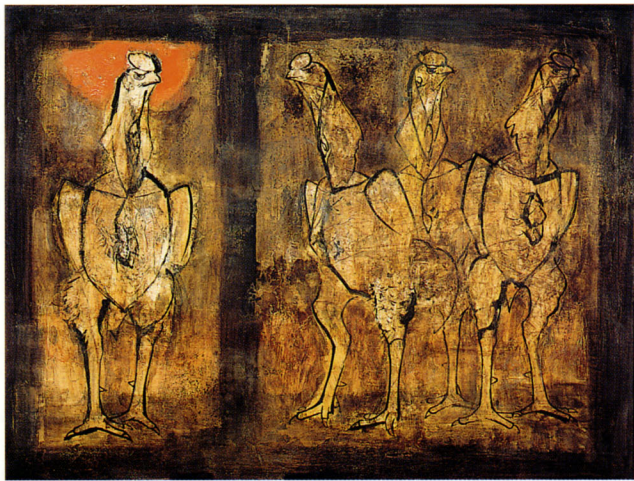
KEIICHI  
日本の美  
新しい花鳥画の世界  
KIYOHARA



《雷鳥》1982 富山県立近代美術館



《鶏 (春の庭)》1988 砺波市美術館



《孤高の闘士》1983 砺波市美術館



《ハツ峰の秋》1994 砺波市美術館

清原啓一氏は、昭和2年、富山県砺波市に生まれました。富山師範学校、明治大学を卒業した後、日展、光風会を主要な発表の場として活躍し、平成14年には日本藝術院賞・恩賜賞を受賞、日本藝術院会員に就任された、わが国洋画壇を代表する洋画家のひとりです。

この展覧会では、氏の代表的な“群鶏”シリーズを中心に、初期から最新の作品までの約60点により、油彩画の重厚なマチエールや艶やかな色彩による装飾性を駆使しつつ、やがて独自の花鳥画の様式を形成するまでにいたる清原芸術の軌跡をご紹介します。

尾道市美術館ネットワーク <加盟館の展覧会>

尾道市美術館ネットワークは、尾道市内の美術館が相互の個性を活かしながら連携し、地域の文化向上を図る取り組みです。

- なかつ美術館 小林伸一郎写真展「海人UMIHIITO 1977～1988」 10月1日(水)～11月30日(日)
- 平山郁夫美術館 秋の特別展 前田青郎・平山郁夫師弟展～心の系譜～ 10月4日(土)～11月4日(火)
- 國語記念館 尾道市制110周年記念平成20年度秋の特別展「國語三の心象世界」9月2日(火)～11月30日(日)
- 新三寺博物館(金剛寺) 第54回館蔵品展「ラオスの織布」9月13日(土)～11月24日(月)
- 尾道白神美術館(尾道大学) デザインコース「尾道活性化企画」展 10月25日(土)～11月30日(日)

近隣の展覧会情報

- 広島県立美術館 KAZARI 日本美の情熱 9月27日(土)～11月9日(日)
- 岡山県立美術館 五姓田のすべて～近世絵画への架け橋～ シャガールの版画～高知県立美術館コレクション 10月7日(火)～11月9日(日) 同時開催
- 大原美術館 コレクションテーマ展24 きらめきの結晶・グスタフ・モローと弟子たち 9月30日(火)～11月30日(日)
- ひろしま美術館 「まるごとひろしま美術館展II」 10月4日(土)～11月30日(日)
- 愛媛県美術館 「美がむすぶ絆 エリック・カル」展 10月1日(水)～11月16日(日)
- 島根県立美術館 「絵本の魔術師 エリック・カール」展「はらぺこあおむし」から最新作まで 9月19日(金)～11月3日(月・祝)
- ふくやま美術館 ポーラ・コレクション 美を競う～マリアントワネット、大奥の粧いと香り～ 10月4日(土)～11月30日(日)

協賛行事

尾道の秋を彩る優美な世界 第52回尾道菊花展  
会期：10月18日(土)～11月9日(日) 会場：千光寺公園

会期中イベント

■尾道灯りまつり協賛

「ミュージアム・コンサート」

～花鳥画の世界を聴く～

日時：10月11日(土) 午後6時30分～

出演：ノイス恭子(ソプラノ) (1時間程度)

佐藤 友美(ピアノ)

プログラム：「幻想即興曲」ショパン

「サルビアの花」

堀内幸枝/作詞・中田喜直/作曲

他

対象：一般 鑑賞無料・申込み不要 展覧会観覧料が必要です。



ノイス 恭子



佐藤 友美

■「わいわい がやがや おしゃべり鑑賞会」

市立美術館恒例のおしゃべり鑑賞会 わいわいがやがや楽しくおしゃべりしながら作品を鑑賞しよう

日時：10月12日(日) 午後2時～3時

対象：中学生以下 (付添いの方1名は無料で入館できます)

■特別講演「創作活動の原点」 清原啓一氏による作品解説を交えた特別講演です。

日時：10月26日(日) 午後2時～(1時間程度)

対象：一般 参加無料・申込み不要

展覧会観覧料が必要です。

ご利用案内

- JR山陽本線「尾道駅」から、東行きバス(①番のりば)で「長江口」下車、ロープウェイで「千光寺公園」へ。(ロープウェイのりばで、「往復乗車券+観覧券」のお得なセット販売をご利用ください。)(おのみちバス「千光寺公園」直行便は便数が少ないのでご注意ください。)
- お車の方は、千光寺山ドライブウェイ経由で「千光寺公園駐車場(有料)」へ。(入館の際に駐車券をご提示ください。当日券を1名様限り100円割引いたします)
- JR山陽本線「尾道駅」、JR山陽新幹線「新尾道駅」からタクシーで約15分。

