



片山牧羊《春宵臥猫図》



森谷南人子《浅春》1951年



福原五岳《恵比寿図》

尾道市立美術館所蔵名品展

新春を寿ぐ^{ことほ}

生誕100年を迎えた物故作家
戸塚孝三郎・西原務・溝上豊太郎・高卯良蔵

平成19年 12月22日^土～平成20年 2月3日^日

開館時間：午前9時～午後5時[入館は午後4時30分まで]

休館日：月曜日[1月14日(月・祝)は開館][12月29日～1月3日は休館]

観覧料：大人300円、高・大生200円、中学生以下無料[団体20名以上は各50円引]
(1月10日(木)はリニューアル・オープン5周年記念のため、無料で入館できます。)

主催：尾道市立美術館

後援：広島県教育委員会・NHK広島放送局・中国新聞備後本社

近隣美術館の展覧会情報

- | | | | |
|----------|---|----------|--|
| ■ひろしま美術館 | 「幕末浮世絵アラカルト」
～北斎・広重・国貞・国芳らの世界～
平成20年1月3日(木)～2月11日(月) | ■なかた美術館 | 常設展 |
| ■広島県立美術館 | 「第54回日本伝統工芸展」
平成20年1月23日(木)～2月11日(月・祝) | ■圓鑄記念館 | 所蔵展Ⅲ
平成19年11月27日(火)～平成20年3月30日(日) |
| ■ふくやま美術館 | 「三沢厚彦 ANIMALSⅡ」
平成19年12月22日(土)～平成20年3月9日(日) | ■平山郁夫美術館 | 大シルクロード特別展示2 楼蘭遺跡を行く
平成19年12月30日(日)～平成20年2月28日(木) |
| ■島根県立美術館 | 「島根の近代日本画家五人展」
～小村大雲・落合朗風・西崎雲・橋本明治・石本正～
平成20年1月2日(木)～2月18日(月) | ■岡山県立美術館 | 「人間国宝 荒川豊蔵」
平成20年1月16日(水)～2月24日(日) |
| ■愛媛県美術館 | 吉村作治の早大エジプト発掘40年展
平成19年12月1日(土)～平成20年1月27日(日) | ■大原美術館 | 「この1点」 エミール・クラウス《二月》
平成19年12月25日(火)～平成20年3月23日(日) |
| | | ■耕三寺博物館 | 耕三寺の仏教美術
平成19年11月29日(木)～平成20年3月16日(日) |

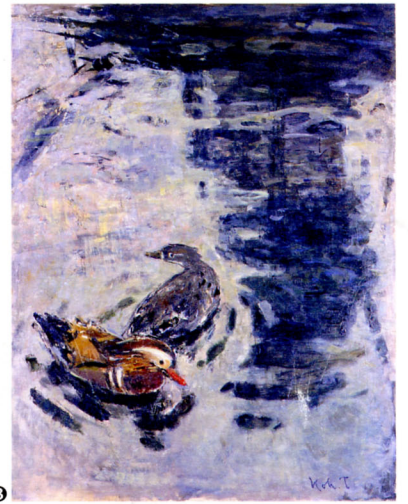


① 「尾道市立美術館所蔵名品展—新春を寿ぐ」は、「新春の吉祥」「春の風物」をイメージする、江戸から昭和までの画家たちによる作品を中心に、油彩画、日本画、素描・スケッチ画を紹介します。併せて、「生涯100年を迎えた物故作家」として、戸塚孝三郎・西原務・溝上豊太郎・高卯良蔵の特集コーナーのほか、ディック・ブルーナの人気シリーズ「ミッフィーと愉快的仲間たち」を紹介します。

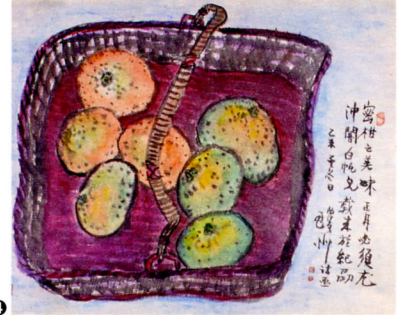
- ① 森谷 南人子《桃花処々<山波>》1940年
- ② 平田 玉蘊《七福神図》
- ③ 戸塚 孝三郎《水ぬるむ(おしどり)》
- ④ 楠 瓊州《蜜柑》1955年



②



③



④

会期中イベント

■「凧づくり教室」

新春といえば、「凧」ですね。美術館でみんなで凧を作ろう!!
 ※参加者には「こども学芸員認定証(初級)」を交付します。
 日 時:平成20年1月12日(土)
 <午前の部>午前9時00分(受付)～正午
 <午後の部>午後1時30分(受付)～午後4時30分
 場 所:尾道市立美術館
 対 象:中学生以下の児童・生徒
 講 師:竹井 淳さん
 参加費:200円(材料費)
 (付き添いの方1名は無料で入館できます)

定 員:各20名(事前申込みの先着順)
 ※事前に申込みが必要です。
 <申込み方法>
 ○ 電話・Fax・e-mailのいずれかで下記までお申込みください。
 ○ 件名には「凧づくり参加」と明記のうえ、
 1.住所 2.氏名(子どもさんと保護者) 3.学年 4.電話番号
 5.参加希望の時間(午前・午後)をご記入ください。
 ○ 申込み受付期間:12月15日(土)～12月23日(日)
 ○ 申込みと詳細についてのお問い合わせ先
 尾道市立美術館

〒722-0032 尾道市西土堂町17-19
 ☎0848-23-2281 Fax 0848-20-1682
 e-mail bijutsu@city.onomichi.hiroshima.jp



美術館内に竹井淳さん作成の凧を展示しています。

■「わいわいがやがや おしゃべり鑑賞会」

みんなでわいわい美術作品を楽しむ鑑賞会です。
 このときだけは、おしゃべりしても大丈夫!!
 ※参加者には「こども学芸員認定証(初級)」を交付します。
 日 時:平成20年1月13日(日) 午後2時～午後3時
 場 所:美術館各展示室 ※申込不要
 (付添いの保護者の方1名は無料で入館できます。)

■「列品解説」

当館学芸員による展示作品の列品解説をします。
 日 時:平成19年12月23日(日)・平成20年1月27日(日) 両日も午後2時～(30分程度を予定)
 場 所:美術館各展示室
 ※申込不要
 (「尾道市立所蔵名品展」観覧料が必要です。)

協賛行事:第1回 平山郁夫美術館賞 絵画コンクール受賞作品展示

子どもたちが豊かな感性で描いた、絵日記・写生・模写部門、それぞれの大賞、優秀賞、計33点を展示します。
 (「尾道市立所蔵名品展」観覧料が必要です。)

平成20年 展覧会スケジュール

2月	2/7(木)～2/12(火)	第4回尾道大学美術学科卒業制作展
	2/14(木)～2/19(火)	第2回尾道大学大学院美術学科修士制作展
3月	2/23(土)～3/9(日)	第3回写真のまち尾道四季展
	3/15(土)～5/18(日)	印象派の版画展



オーギュスト・ルノワール
 《帽子のピン留め》
 1898年 カラー・リトグラフ

ご利用案内

- JR山陽本線「尾道駅」から、東行きバス(①番のりば)で「長江口」下車、ロープウェイで「千光寺公園」へ
 (ロープウェイ乗り場「往復乗車券+観覧券」のお得なセット販売をご利用ください。)
 (市バスの「千光寺公園」直行便は、便数が少ないのでご注意ください)
- お車の方は、千光寺山ドライブウェイ経由で、「千光寺公園駐車場(有料)」へ。
 (入館の際、駐車券のご提示で、当日券を1名様に限り100円割引いたします。)
- JR山陽本線「尾道駅」、JR山陽新幹線「新尾道駅」からタクシーで約15分



尾道市立美術館
 ONOMACHI CITY MUSEUM OF ART
 〒722-0032 尾道市西土堂町17-19 千光寺公園内 Tel.0848-23-2281