



ジャン=フランソワ・ミレー  
《食事の支度をする若い母親》1847-49年頃  
ミネソタ大学ツイード美術館蔵

# ミレー コロー、ルノワール ゴッホ

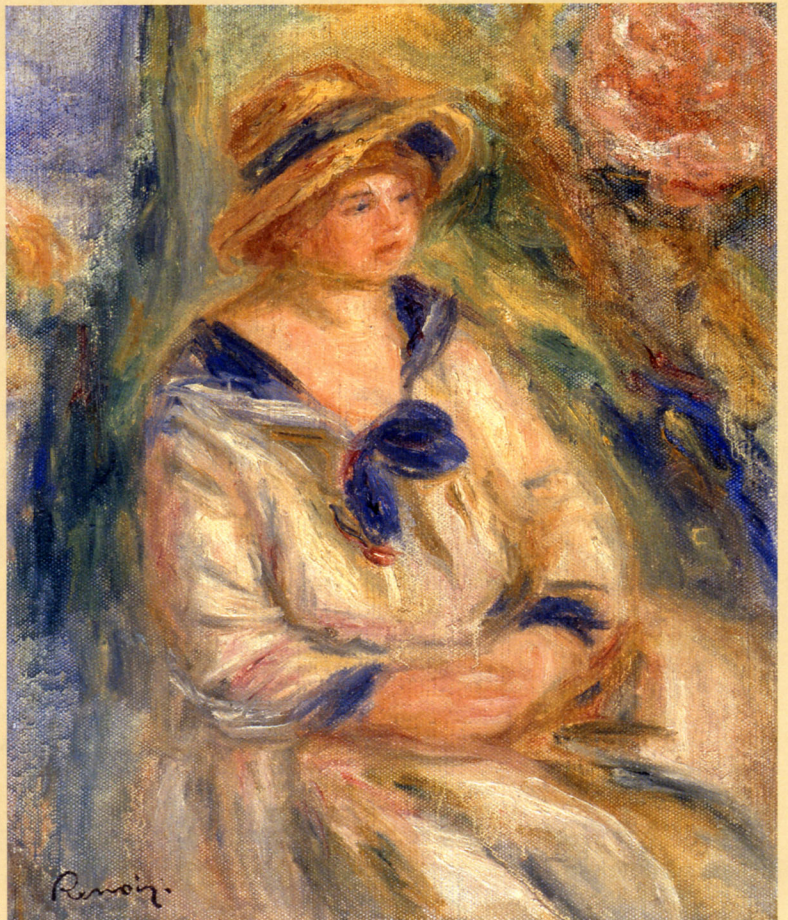
バルビゾンから印象派

2006年 9月30日(土) — 11月19日(日)

開館時間=午前9時-午後5時  
(入館は午後4時30分まで)  
休館日=月曜日  
[10月9日(月・祝)は開館、翌10日(火)は休館]  
観覧料=大人1,000円、高・大生800円  
中学生以下無料

前売は各200円引(前売券のお求めは中国新聞販売所で)。20名以上の団体は当日券のみ各100円引。  
-70歳以上・身障者の方は無料です。受付で免許証など証明できるものをご提示ください。

主催=尾道市立美術館 / 中国新聞備後本社 後援=フランス大使館 / 広島県教育委員会 / NHK 広島放送局  
協力= AIR FRANCE 企画協力=ホワイトインターナショナル



ピエール=オーギュスト・ルノワール  
《女性の肖像》1910年頃 ドゥエ美術館蔵

尾道市立美術館

〒722-0032 尾道市西土堂町17-19 千光寺公園内 Tel.0848-23-2281



①



④



⑥



②



⑤



⑦



③

- ① ギュスターヴ・クールベ《もの思い》1855年 ドウエ美術館蔵
- ② ウジェーヌ・ブーダン《オランダの風車》1884年 ドウエ美術館蔵
- ③ フィンセント・ファン・ゴッホ《ホーヘフェーンの農場》1883年 ヨハネ・パウロ2世美術館蔵
- ④ アルフレッド・シスレー《川辺の風景》ヨハネ・パウロ2世美術館蔵
- ⑤ シャルル＝エミール・ジャック《森の中の羊飼いと羊の群れ》1865-70年頃 北海道立帯広美術館蔵
- ⑥ ナルシス・ティアズ・ドラ・ラペーニャ《ジブシーの母と子》1866年 ヨハネ・パウロ2世美術館蔵
- ⑦ カミーユ・コロー《ヴィル・ダヴレーの池の水門》1830年頃 アラス美術館蔵

パリの南に広がるフォンテーヌブローの森は、生い茂る木々の間にそびえる大きな岩や、暗い森のあちこちにさし込む木もれ日、暗がりからふいにのぞく空き地の空を流れる雲や、遠くの畑の上に夕暮れが広がる様子が、人々の心をとらえてきました。森の入口にあるバルビゾン村では、朝早く森を抜けて草地や水場へと向かい、夕闇の迫る中、煙の立ち昇る村へ戻ってくる家畜の群れを連れた羊飼いや牛飼い、森のまわりに広がる畑を耕す農夫の姿に混じって、この雄大な自然の中で、物語の書割でない本物の風景を描こうと、スケッチブックを携え、森の中に分け入っていく画家たちがいました。彼らの描こうとした自然の光は、やがて印象派の画家たちに受け

継がれ、光によってかたちづくられる色の研究が進められていく中で、都会の近代的な暮らしが主題にとり入れられていくようになります。北フランスのドウエ美術館、ポーランドのヨハネ・パウロ2世美術館、アメリカのミネソタ大学ツイード美術館、そして、日本でも広大な地平線と牛や馬の放牧が見られる北海道立帯広美術館のコレクションから、油彩48点、パステル・水彩5点、版画32点の珠玉の名品85点で、ミレー、コローから、ルノワール、ゴッホまで、バルビゾンから印象派が生まれ、自然の光が都会の暮らしの隅々を彩る、みずみずしい絵画を生み出していく軌跡をたどります。

### ○ 近隣の美術館情報

■ ひろしま美術館  
創刊50周年・みんなのともだち  
「こどものとも」の絵本展  
10月7日[土]～11月12日[日]

■ 広島県立美術館  
ウルトラマン誕生40年の軌跡  
ウルトラマン伝説展  
10月18日[水]～11月19日[日]

■ ふくやま美術館  
フランク・ロイド・ライトと武田五一  
日本趣味と近代建築  
2007年1月13日[土]～3月11日[日]

■ 島根県立美術館  
田園への誘いーバルビゾン派を中心にー  
山寺・後藤美術館所蔵ヨーロッパ絵画名作展  
開催中 ～11月6日[月]

■ なかた美術館  
第4回「美の形式ー瀬戸内海の作家たち」  
塩川高敏展  
10月3日[火]～11月5日[日]

■ 尾道白樺美術館  
細川護熙書陶展  
10月13日[金]～10月22日[日]

■ 圓鑄記念館  
秋の特別展 圓鑄勝三の世界  
開催中 ～11月26日[日]

■ 平山郁夫美術館  
秋の特別展 仏の来たシルクロード  
10月1日[日]～11月30日[木]

### ○ 次回展覧会予告

「小林和作の世界」展  
2006.11.30(木)～2007.2.4(日)

#### ご利用案内

- JR山陽本線「尾道駅」から、東行きバス(①番のり)で「長江口」下車、ロープウェイで「千光寺公園」へ(市バスの「千光寺公園」直行便は、便数が少ないのでご注意ください)
- お車の方は、千光寺山ドライブウェイ経由で、「千光寺公園駐車場(有料)」へ。(入館の際に駐車券をご提示ください。当日券1名様限り200円割引いたします)
- JR山陽本線「尾道駅」、JR山陽新幹線「新尾道駅」からタクシーで約15分



尾道市立美術館  
ONOMICHI CITY MUSEUM OF ART  
〒722-0032 尾道市西土堂町17-19 千光寺公園内 Tel.0848-23-2281